

Spécifications Techniques

Janvier 2019

Règles générales :

Adserver : DoubleClick For Publishers (DFP)

- Les créas doivent être reçues 5 jours ouvrés avant le lancement de la campagne
- Les créas doivent être validées en interne avant mise en ligne
- Formats acceptés :
 - .JPG / .GIF / .PNG
 - .HTML5, nous fournir au choix :
 - Une URL externe où est hébergée la créa
 - Un fichier HTML unique (Le code de la créa contient tous les fichiers (images, js, css...) qui s'exécutent de manière autonome.)
 - Redirects, avec possibilité d'intégrer les macros "Click" & "Cachebuster"
 - Pixel et CC à fournir en HTTPS
- Dans le cas d'éléments en dur, nous devons avoir les fichiers sources (PSD) ainsi que les typos
- Poids max : 100 Ko

- L'ouverture au clic se fera dans un nouvel onglet
- Le son devra être sur off par défaut (Il pourra être activé au passage de la souris ou par un clic)
- Pour la diffusion de créas IAB incluant de la vidéo, le format devra passer par un redirect
- Les vidéos ne doivent pas tourner en boucle

Bannières IAB classiques

Emplacement Pavé

300x250 / 300x600 / 300x1050

Emplacement Bannière

728x90 / 970x90 / 970x200 / 970x250 / 990x90 / 990x200 / 990x250 / 1000x90 / 1000x200 / 1000x250

Animation: 30 secondes max

Bannières IAB interactives

- **Bannière Expand**

En Roll-over, la bannière se déplie par-dessus le contenu du site.
En Roll-out, elle reprend son état initial.

Formats Expands :

300x250 => 300x600

300x600 => 600x600

728x90 => 728x200

990x90 => 990x200

1000x90 => 1000x200

- **PushDown / Launch unit**

Au chargement de la page, le format s'ouvre automatiquement laissant apparaître la créa complète.
Elle se referme automatiquement au bout de 10 secondes maximum.
En Roll-over, la bannière se déplie en poussant vers le bas le contenu du site.
En Roll-out, elle reprend son état initial.

Dimensions :

- Largeur : de 970 à 1000 pixels de large en fonction du site
- Hauteur : jusqu'à 300 pixels de haut en version dépliée

Exemple : <https://youtu.be/oikeOoIO8IM>

Habillages

Il faut nous fournir (au choix) :

- Habillage Image : 5 fichiers .JPEG + Typo
- Habillage Vidéo : 5 fichiers .JPEG + Typo. Nous fournir la vidéo (MP4, MOV)

Dimensions : 1920x1024 (**dont 5 largeurs à respecter = 990 pixels / 1030 / 1088 / 1100 / 1153**)

Les informations principales doivent être contenues dans une largeur de 1280px qui correspond à la résolution moyenne de nos internautes

Hauteur du header : de 0 à 200 pixels max

Poids max : 180 Ko

Template à utiliser : <https://galaxiemedia.fr/6665-2/>

Attention : dans le cadre d'écran avec une faible résolution il est possible que les gouttières, ne soient pas 100% visibles

Footer

La créa s'affiche par-dessus le contenu et reste collée en bas de l'écran lorsque l'utilisateur scrolle sur la page.

Nous proposons plusieurs types de footer :

- Footer Classique : Bannière fixe de 1000x40 pixels de haut
- Footer Expand : La bannière fixe de 1000x40 se déplie une fois l'utilisateur en mouse over, faisant apparaître une vidéo ou du contenu dans un espace de 1000x500

Exemple : <https://youtu.be/mALvvpzz000>

InContent

La vidéo s'affiche au sein du contenu et démarre lorsqu'au moins 50% de la créa est visible.

Elle se met en pause lorsque moins de 50% de la surface est visible ou que l'internaute quitte la page (ou va sur un autre onglet).

Elle se relance automatiquement dès que l'internaute revient sur la page.

Le son s'active uniquement au scrollover.

- **InContent classique**

Nous fournir au choix :

- Un fichier vidéo :

Format vidéo : MOV, FLV, MPEG4, AVI

Résolution : max 1920x1080 – min 640x360

Ratio : 16:9 (4:3 pas supporté)

Codec : tous les formats codecs vidéo (sauf ProRes 4444, HDV 720p60, Go2 Meeting 3 & 4, ER AAC LD, REDCODE)

Durée : 30 secondes max

Son : On

Poids maximum : 200 Mo

- Un redirect VAST :

Poids max de la créa hébergée par l'agence : 5 Mo

Exemple : <https://youtu.be/gCDTGnJjCa0>

- **InContent enrichi**

Le format vidéo peut-être enrichi par :

- Images (habillage autour de la video 1280X720 minimum)
- Bouton Réseaux Sociaux
- Vidéo 360°

Nous fournir :

Format vidéo : FLV, MP4 (h.264), MOV, AVI

Résolution : supérieure à 640x360

Durée : 30 secondes max

Son : On

Exemple : <https://youtu.be/xLZiBpRXYIU>

Bannière IAB classique

Dimensions : 320x50 / 320x100 / 300x250

Formats : .JPG, .PNG, .GIF, .HTML5

Parallaxe

Dimensions : 320x480

Formats : .JPG, .PNG, .GIF

/!\ format image uniquement

Mises en avant Native Display

Image

Quatre tailles d'images :

- Portrait : 300x400 (Zone visible 250x350)
- Paysage HD : 900x500 (Zone visible 550x350)
- Paysage : 800x450 (Zone visible 550x350)
- Carré : 500x500 (Zone visible 450x450)

Format : .JPG

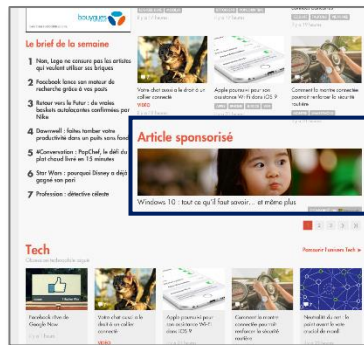
Aucune limite de poids

Caractéristiques :

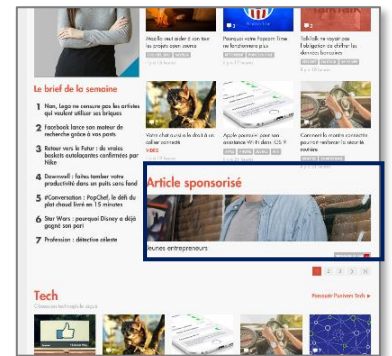
- Sans logo ni texte
- Eléments graphiques importants au centre (en hauteur & largeur) car certaines parties ne seront pas visibles selon les sites et les intégrations.

Exemple :

- Compatible



- Pas compatible



Texte

Un titre : Entre 10 à 80 caractères visibles selon les insertions

Une introduction :

Entre 150 à 300 caractères visibles selon les insertions

Sponsor (Logo annonceur/produit)

Dimensions : 400x200

Format : .JPG

Aucune limite de poids

Option Expand

Au choix :

- Vidéo Lien VAST (Le lien ne doit pas être en Vpaid car le player flash n'est pas compatible sur mobile)
- Embed html (Vidéo Youtube, formulaire html, autre format html)

Mises en avant Native Social

- **Facebook**

Dimensions : 800x450

Format : .JPG,.PNG

Recommandations : Les images doivent être composées de moins 20% de texte

Texte :

- Titre : 40 caractères max
- Texte : 40 caractères max
- Description : 150 caractères max

Vidéo (optionnelle) :

- Durée optimale : entre 15 et 30 secondes, jusqu'à 1 minute max
- Résolution : 720p minimum
- Format : MP4 ou MOV

- **Twitter**

Dimensions : 785x441

Format : .JPG,.PNG

Texte : 255 caractères max

Vidéo (optionnelle) :

- Durée optimale : entre 15 et 30 secondes, jusqu'à 2mn20s max
- Taille max : 512Mo
- Format : MP4 ou MOV (H264 et audio AAC)

Éléments Edito

Brief sur l'objectif éditorial : gamme, produits, univers ...

Communiqués de presse

Logos marque et gamme

Visuels produits HD

Visuels de mise en situation

Visuels d'illustration pour l'édito

Charte graphique

Éléments colonne de droite

Vidéo Youtube

Compte Facebook

Compte Twitter

Bannières de sponsoring (optionnel)

728x90 ou 990x90 (selon les sites) + 320x50 pour version mobile

300x250 ou 300x600

Ad Technical Specifications

January 2019

General Ad Requirements:

Adserver: **DoubleClick For Publishers (DFP)**

- Creatives must be submitted at least 5 days before campaign start.
- Creatives are subject to publisher's approval.
- Accepted files :
 - .JPG / .GIF / .PNG
 - .HTML5, please provide us one of the following:
 - An external URL on which the creative is hosted.
 - A HTML single file (The source code contains all files (images, js, css...) that runs in a stand-alone way. Files are hosted on your server.)
 - Third-party tags that allow to insert DFP macros "Click" & "Cachebuster".
 - Pixel and CC Pixel required in HTTPS
- Max Initial Load Size: 100 Kb
- Click on the ad must open a new tab.
- Audio must be user-initiated (Activated by mouse-over or click).
- For ads including video, please send us a third-party tag.
- Videos must not be on auto-replay.

Standard IAB banners

MPU placement

300x250 / 300x600 / 300x1050

Banner Placement

728x90 / 970x90 / 970x200 / 970x250 / 990x90 / 990x200 / 990x250 / 1000x90 / 1000x200 / 1000x250

Animation: 30 seconds max length

Rich Media IAB banners

- **Expandable Banner**

Expandable banners provide a user-initiated panel to extend the ad beyond standard unit ad dimensions. Panels expand below of the creative and website.

The expand (and close) is user initiated on-click or rollover.

Retract feature = either click to close/ expand or enable mouse-off retraction

Initial => Max expanded dimensions:

300x250 => 300x600

300x600 => 600x600

728x90 => 728x200

990x90 => 990x200

1000x90 => 1000x200

- **PushDown / Launch unit**

The ad unit initially displays a teaser image and automatically slides vertically.

The website content is “pushed” downward to make room for advertiser content.

The ad unit should close automatically after 10 seconds and can be expanded again with user interaction (click or rollover).

Dimensions:

- Width: from 970 to 1000 pixels (depending on the site)
- Height: 90 pixels (teaser) to 300 pixels max (expanded ad unit)

Example: <https://youtu.be/oikeOoIO8IM>

Site Skins

Please provide us one of the following:

- Image Skin: 5.JPEG + Fonts
- Video Skin: Third party tag only or 5 .JPEG + Fonts + to provide us the video (MP4, MOV)

Dimensions: 1920x1024 (**Content width: 990 pixels / 1030 / 1088 / 1100 / 1153**) => *Main assets should be displayed on 1280px width (average resolution of our audience).*

Header height: from 0 to 200 pixels max

Max weight: 180 Kb

Template to use: https://Galaxie Media-adops.s3.amazonaws.com/Specs_FR/template_skin_Galaxie Media_2017.jpg

Footer

The footer overlays and anchors on the bottom of the user's screen.

We offer several types of footer:

- Classic Footer:
 - Dimensions: 1000x40 pixels
 - The unit must include a close button.
- Footer Expand:
 - Dimensions: 1000x40 pixels to 1000x400 pixels max
 - It expands upwards from the creative.
 - The expand (and close) is user initiated on-click or rollover.
 - The expanded ad unit must include a close button.
 - Retract feature = either click to close/ expand or enable mouse-off retraction

Example: <https://youtu.be/mALvvpzz000>

InContent

The video is integrated within the editorial content and plays when at least 1/3 of the video is visible. It pauses as soon as the user leaves the page (or goes to another tab) or when less than 1/3 of the video is visible.

The sound is only activated on rollover.

- **Classic InContent**

Please provide us one of the following:

- A video file:

Video formats: .MOV, .FLV, .MPEG4, .AVI

Resolution: max 1920x1080 – min 640x360

Aspect ratio: 16:9 (4:3 not supported)

Codec: any Video Codecs format (excepted: ProRes 4444, HDV 720p60, Go2 Meeting 3 & 4, ER AAC LD, REDCODE)

Animation: 30 seconds max length

Sound: On

Max weight: 200 Mb

- A VAST redirect:

Max weight for creative hosted by agency: 5 Mb

Example : <https://youtu.be/gCDTGnJjCa0>

- **Enrich InContent**

The video format can be enriched by:

- Creatives (skin format around the video min. 1280X720)
- Social networks sharing button
- Vidéo 360°

To provide:

Vidéo format : FLV, MP4 (h.264), MOV, AVI

Résolution : min. 640x360

Length : 30 seconds max

Sound : On

Example : <https://youtu.be/xLZiBpRXYIU>

Classic IAB banners

Dimensions: 320x50

Accepted files: .JPG, .PNG, .GIF, .HTML5

Parallaxe

Dimension: 320x480

Formats : .JPG, .PNG, .GIF

/!\ image format only

Native ads

Image

Four dimensions needed:

- Portrait : 300x400 (Display zone 250x350)
- Landscape HD: 900x500 (Display zone 550x350)
- Landscape: 800x450 (Display zone 550x350)
- Square: 500x500 (Display zone 450x450)

Accepted file: .JPG

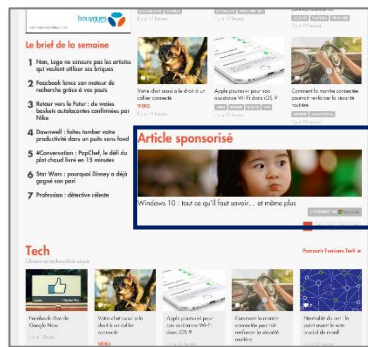
No weight limit

Additional specs :

- No logo or text
- Main graphic assets must be in the middle of the creative, some parts might not be visible according to websites.

Example :

- Compatible



- Not compatible



Text

Teaser:

Between 10 and 80 visible characters according to the placement.

Description:

Between 150 and 300 visible characters according to the placement.

Sponsor (Advertiser or product logo)

Dimensions: 400x200

Accepted file: .JPG

No weight limit

Expandable option

Choose between:

- Video: VAST redirect (No Vpaid because Flash player cannot be read on mobile)
- Embed HTML (YouTube Video, HTML form, another HTML format)

Native Social

- **Facebook**

Dimensions: 800x450

Format: .JPG,.PNG

Recommendations: images should be composed of less than 20% text

Text:

- Title : 40 letters max
- Text : 40 letters max
- Description : 150 caractères max

Video (optional) :

- Optimal duration: from 15 to 30 seconds, 1 minute max
- Resolution : 720p minimum
- Format : MP4 or MOV

- **Twitter**

Dimensions : 785x441

Format : .JPG,.PNG

Text : 255 letters max

Video (optional) :

- Optimal duration: from 15 to 30 seconds, 2mn20s max
- Weight max: 512Mo
- Format: MP4 or MOV (H264 and audio AAC)

Native Space – Brand Story

Editorial assets

Brief on editorial goal: range, products, universe ...

Press release

Brand and product logos

HD pictures of the product

Pictures in a situation scenario

Pictures for editorial content

Graphic guidelines

Social Networks

YouTube video

Facebook account

Twitter account

Sponsorship banners (optional)

728x90 / 990x90 (according to sites)

300x250 / 300x600